

# NAJEM – masz wszystko w jednej stałej opłacie. Bez wyjątków

## Ty jeździsz, a my zajmujemy się Twoim samochodem

### Charakterystyka produktu finansowego

NAJEM samochodu to sposób używania auta bez konieczności jego zakupu. Wnosisz stałą opłatę miesięczną, niezależną od stóp procentowych i sytuacji ekonomicznej. W łatwy sposób korzystasz z najlepszych samochodów, a my zajmujemy się całą resztą. NAJEM to **wygoda, kompleksowość i czytelna umowa.**

### Korzyści



#### Maksymalny komfort

Wszystko masz w jednej stałej miesięcznej opłacie, o nic nie musisz się martwić ani o niczym pamiętać.



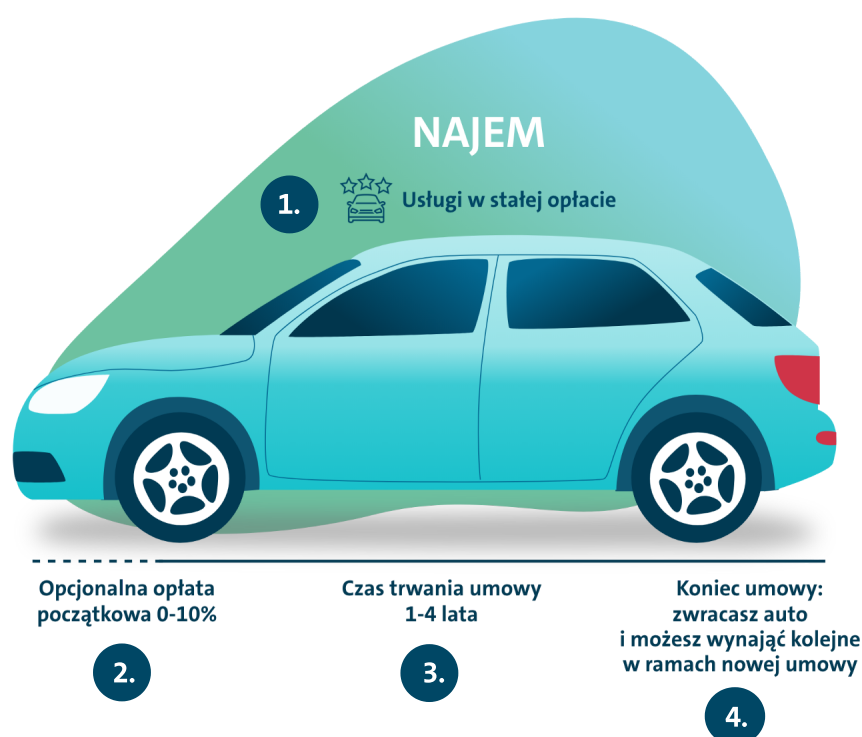
#### Przewidywalne koszty

Gwarantujemy stałą opłatę, która nie ulegnie zmianie. Nie zaskoczą Cię niespodziewane koszty napraw czy serwisowania.



#### Gwarancja mobilności

Cokolwiek się wydarzy, zachowujesz mobilność – zawsze masz do dyspozycji auto zastępcze.



### Mechanizm działania

1. W opłacie masz uwzględnione: ubezpieczenie, serwis, assistance, pomoc w przypadku szkody, auto zastępcze, a także pakiet opon.
2. Jeśli chcesz obniżyć opłatę miesięczną, możesz wpłacić do 10% wartości auta.
3. Czas trwania umowy to 1-4 lata (Audi, SEAT, CUPRA), 2-4 lata (VW, ŠKODA, VW Dostawcze).
4. Na koniec umowy zwracasz samochód i możesz wybrać następną podpisując nową umowę NAJMU.

### Usługi w stałej opłacie



#### Ubezpieczenie komunikacyjne

Korzystasz z pakietu ubezpieczeń OC, AC, NNW i assistance przez cały okres NAJMU i nie musisz odnawiać ich co rok.



#### Pełna obsługa serwisowa

Masz zagwarantowane naprawy, diagnostykę auta, wymianę materiałów eksploatacyjnych, przeglądy – w ASO i z użyciem oryginalnych części.



#### Samochód zastępczy

Masz zagwarantowaną mobilność! W razie awarii czy szkody komunikacyjnej korzystasz z auta zastępczego bez ograniczeń.



#### Assistance

Do dyspozycji masz opcję holowania samochodu do serwisu ASO, naprawę na drodze, dostarczenie paliwa itd.



#### Zarządzanie szkodami

O nic się nie martwisz – czy to przy niespodziewanej awarii, stłuczce czy kradzieży, po prostu dzwonisz do nas, a my wszystkim się zajmujemy.



#### Opony

Dodatkowo możesz wybrać pakiet opon letnich i zimowych oraz związaną z nimi sezonową wymianę i przechowywanie. Możesz też zrezygnować z tej opcji i obniżyć stałą opłatę.

### Warto wiedzieć

#### Limit kilometrów

Deklarujesz roczny przebieg kilometrów. Jeśli go przekroczysz, naliczona zostanie opłata ustalona przy podpisywaniu umowy – za każdy kilometr powyżej limitu. Przebieg jest rozliczany zbiorczo na koniec umowy.

## Volkswagen Financial Services

Dostarczamy rozwiązania finansowe dla wszystkich marek samochodowych Grupy Volkswagen na 51 rynkach świata. Volkswagen Financial Services oferuje pod jedną marką usługi finansowe związane z zakupem i eksploatacją samochodów dla Klientów indywidualnych i biznesowych oraz ubezpieczenia i bankowość elektroniczną. Mobilność – wyraża orientację na dynamicznie zmieniające się potrzeby Klientów i przyszłe kierunki rozwoju rynku. To połączenie nowoczesnych usług i produktów finansowych z tradycyjnym biznesem motoryzacyjnym.

Pod marką Volkswagen Financial Services działają w Polsce trzy spółki:

Volkswagen Bank GmbH Sp. z o.o. Oddział w Polsce  
Usługi bankowe

Volkswagen Financial Services Polska Sp. z o.o.  
Leasing i mobilność

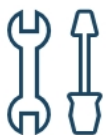
Volkswagen Serwis Ubezpieczeniowy Sp. z o.o.  
Ubezpieczenia

# Zakres usług w NAJMIE



UBEZPIECZENIE  
KOMUNIKACYJNE

1. Dla NAJMU przygotowaliśmy oferty wieloletnie Allianz i Warty. Oferta ubezpieczenia pokrywa się z okresem umowy NAJMU i stanowi jej nierozłączną część.
2. Spośród tych ofert system NSU wskaże tę najkorzystniejszą do wystawienia polisy. Nowo przygotowane wieloletnie oferty ubezpieczenia Allianz i Warty odpowiadają wymaganiom i potrzebom związanym z NAJMEM Volkswagen Financial Services ubezpieczającego i właściciela pojazdu.



PEŁNA  
OBŚLUGA  
SERWISOWA

1. Usługa zawiera organizację i realizację serwisu w stacjach obsługi.
2. Obejmuje czynności obsługi serwisowej i napraw pojazdów zarówno w ramach gwarancji, jak i poza nią, w tym:
  - > przeglądy wymagane przez producenta pojazdu wraz z materiałami eksploatacyjnymi zawartymi w karcie przeglądowej i naprawy wynikające ze standardowej eksploatacji;
  - > okresowe badania techniczne, uzupełnienie płynów eksploatacyjnych z wyłączeniem płynu do spryskiwaczy, AdBlue
  - > obsługę i naprawę elementów: układ hamulcowy, układ zawieszenia, układ kierowniczy, układ przeniesienia napędu, układ elektryczny, inne związane ze standardową eksploatacją pojazdu.



AUTO ZASTĘPCZE  
BEZ LIMITU  
KILOMETRÓW

1. W przypadku naprawy mechanicznej lub szkody częściowej zapewniamy Klientowi samochód zastępczy, w miarę możliwości tej samej klasy, na nielimitowany czas (cały okres naprawy).
  2. W przypadku szkody całkowitej lub kradzieży zapewniamy Klientowi samochód na maksymalnie 30 dni, nie dłużej jednak niż do wygaśnięcia umowy.
- ⓘ Samochód zastępczy nie przysługuje w przypadku napraw planowanych nieprzekraczających 24 godzin, takich jak przegląd, naprawa zawieszenia.



ASSISTANCE

1. Assistance zawiera organizację holowania pojazdu, który na skutek wypadku drogowego lub awarii utracił zdolność do samodzielnego poruszania się. Stacją obsługi wskazuje VW FS.
2. Oraz świadczenia dodatkowe związane z organizacją:
  - > powrotu do miejsca zamieszkania Klienta lub
  - > kontynuacji podróży Klienta, jeśli koszty te nie są wyższe od kosztów powrotu,
  - > dostarczenia naprawionego pojazdu, o ile Klient nie korzystał z samochodu zastępczego lub kontynuacji podróży.
3. A także organizację noclegu w hotelu na jedną dobę, jeśli Klient musiał korzystać z usług assistance w nocy, w trudnych warunkach atmosferycznych bądź też z przyczyn niezależnych od Klienta nie można było odholować samochodu do stacji obsługi lub/i zapewnić mu samochodu zastępczego.



ZARZĄDZANIE  
SZKODAMI

1. Klient zgłasza szkodę przez formularz na stronie [www.vwfs.pl](http://www.vwfs.pl) (bez konieczności zgłaszania szkody w towarzystwie ubezpieczeniowym). VW FS przyjmuje zgłoszenie szkody, ustala przebieg zdarzenia, miejsce oraz zakres uszkodzeń samochodu, przesyła do Klienta odpowiednie druki, a w trakcie likwidacji szkody przekazuje Klientowi informacje o przebiegu procesu likwidacji. W awaryjnych sytuacjach Klient zgłasza zgodę do VW FS telefonicznie.
2. VW FS organizuje naprawy samochodu w autoryzowanych stacjach blacharsko-lakierniczych oraz koordynację procesu naprawy.
3. VW FS z zakładem ubezpieczeń i stacją obsługi rozlicza faktury za naprawy i odszkodowania, weryfikuje poprawność wystawionych faktur i otrzymanych odszkodowań.



PEŁEN SERWIS  
OPON

1. W opcjonalnym pakiecie opon Klient dostaje:
    - > opony – liczbę, klasę i rozmiar wskazany w umowie serwisowej – koszt zakupu pokrywa VW FS,
    - > wymianę i wywarzenie opon we wskazanych przez VW FS autoryzowanych stacjach obsługi. Wymianę opon Klient ma zagwarantowaną przy okazji wymian sezonowych oraz wynikających z prawidłowej eksploatacji ogumienia.
    - > przechowanie opon we wskazanych przez VW FS autoryzowanych stacjach obsługi.
- ⓘ Usługa nie obejmuje naprawy opon oraz usługi relokacji opon.